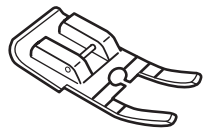


## Navodila za pripor

### Upustvo za koriscenje pribora

### Használati útmutató varrógép tartozékokhoz

- Pred uporabo te tačke skrbno preberite Navodilo za uporabo šivalnega stroja ter vedno upoštevajte napotke.
- Pazljivo citajte upustvo vase masine i budite pazljivi pre nego sto koristite ovu stopicu.
- Alaposan olvassa végig varrógépe Használati útmutatóját mielőtt ezt a talpat használni kezdené és mindig kövesse az instrukciókat.



Tačka za šivanje ob robu  
Stopica za krpjenje  
Tűző talp

- SI** Uporaba: To tačko uporabljajte, kadar morate šivati 1/4" ali 1/8" od roba blaga.
- SRB** Koriscenje: Koristite ovu stopicu kada je potreban dodatak konca od 1/4" ili 1/8".
- HU** Használat: 1/4" és 1/8" behajtás vagy tűzés készítéséhez tudja használni ezt a talpat.

#### ⚠️ Pozor

Neppravilna uporaba lahko povzroči vašo poškodbo ali poškodbo stroja.

#### ⚠️ Paznja

Ukoliko nebudete pazljivi tokom sivenja moze doći do povrede ili kvara masine.

#### ⚠️ Vigyázat

A helytelen működés a gép sérülését, meghibásodását okozhatja.

⚠️ Kadar menjate tačke, vedno izvlecite električni vtičnik iz vtičnice. Neupoštevanje tega navodila lahko povzroči poškodbe.

⚠️ Preden začnete šivati, počasi obrnite pogonsko kolo proti sebi, da se prepričate, da igla ne bo udarila v tačko. Neupoštevanje tega navodila lahko povzroči poškodbe.

⚠️ Izvucite kabal iz stekera kada menjate stopicu. Nepravilno koriscenje moze uzrokovati povredu.

⚠️ Pre sivenja okrenite tocak prema vama kako bi ste proverili da igla nepogadja stopicu. Nepravilno koriscenje moze uzrokovati povredu.

⚠️ A varrótalpak cseréje során húzza ki az áramcsatlakozót a hálózatról. Ha nem teszi meg az sérülést eredményezhet.

⚠️ Varrás megkezdése előtt a kézikereket forgassa lassan maga felé hogy meggyőződjön a tű nem érinti a varrótalpat. Ha nem teszi meg az sérülést eredményezhet.

- Nastavitve stroja:
- Podesavanja na masini:
- Varrógép beállítások:

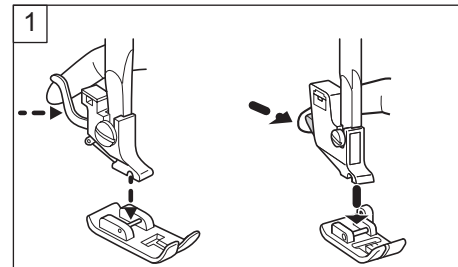


Blago: za srednje težke materiale  
Izbira vboda:  
Ravni vbođ (sredinski položaj igle)  
Dolžina vboda: 2 - 5 mm  
Hitrost šivanja: majhna - srednja

Materijal: za srednje materijale  
Biranje boda:  
Prav bod (centralna pozicija igle)  
Duzina boda: 2 - 5 mm  
Brzina sivenja: spora - srednja brzina

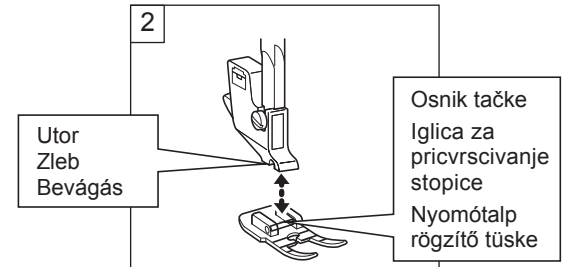
Anyag fajta: közepes súlyú anyaghoz  
Öltés kiválasztás:  
Egyenes öltés (középső tűpozíció)  
Öltéshossz: 2 - 5 mm  
Varró sebesség: alacsony - közepes sebesség

- Menjava tačke:
- Menjanje stopice:
- Varrótalp cseréje:



1. Pritisnite dugme držaca stopice kako bi ste oslobodili stopicu.
2. Pricvrstite novu stopicu na zleb držaca. Spustite držac kako bi ste postavili stopicu.

\* Rucica na kojoj je pricvrscen držac stopice nije prikazana.



1. Nyomja a nyomótalp kioldó kart vagy gombot a nyíl irányába hogy a talpat kioldja.
2. Igazítsa az új varrótalp rögzítő tűskéjét a talptartó bevágása alá. Engedje le a talptartót úgy, hogy a talp belepattanjon.

\* A karos talptartó fotóját töröltük.

- Šiti:
- Šitie:
- Varrás:

#### ⚠️ Pozor

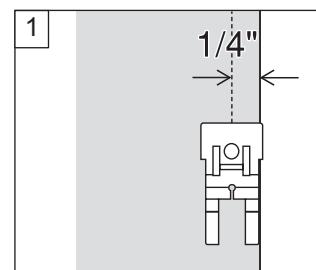
⚠️ To tačko uporabljajte samo za ravni šiv s sredinskim položajem igle. Ne glede na tip vboda se bo igla zlomila, če bo udarila ob tačko.

#### ⚠️ Paznja

⚠️ Koristite ovu stopicu samo za prav bod (centralna pozicija igle) isključivo. Bilo koji sirok bod moze slomiti igle jer ce igla pogoditi stopicu.

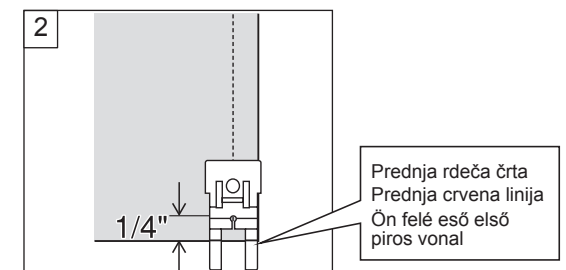
#### ⚠️ Vigyázat

⚠️ Ezt a talpat csak egyenes öltésekkel használja, középső tűpozícióban. Bármelyik széles öltés el fogja törni a tűt, amint a tű a talphoz érkezik.



Za sivenje sava od 1/4":

1. Postrojite ivice materijala sa desnom ivicom stopice.
2. Prestanite sa sivenjem kada je ivica materijala na prednjoj crvenoj liniji stopice. Spustite iglu u materijal i okrenite ga. Nastavite sa sivenjem.

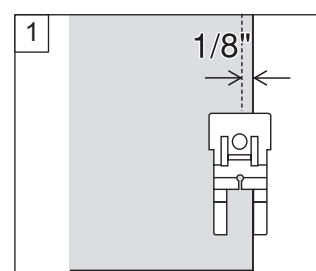


1/4" öltés készítése:

1. Igazítsa az anyagszél a varrótalp jobboldali széléhez.
2. A sarok forduláskor álljon meg ha a talp első piros jelzővonalához ér az anyag vége. Szúrja a tűt az anyagba és fordítson. Folytassa a varrást.

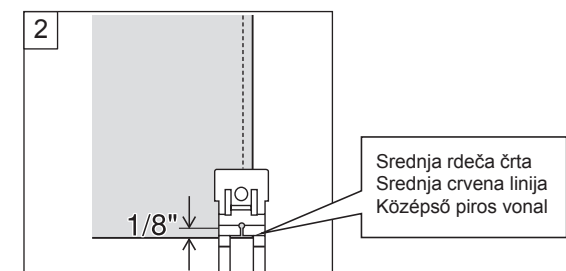
Šivanje 1/4" od roba:

1. Poravnajte rob blaga z desnim robom tačke.
2. Če želite spremeniti smer šivanja na robu blaga, ustavite šivanje, ko je spodnji rob blaga poravnan z rdečo prednjo črto na tački. Spustite iglu v blago in ga obrnite. Nadaljujte šivanje.



Za sivenje sava od 1/8":

1. Postrojite ivice materijala sa unutrašnjom ivicom desne strane stopice.
2. Prestanite sa sivenjem kada je ivica materijala na srednjoj crvenoj liniji stopice. Spustite iglu u materijal i okrenite ga. Nastavite sa sivenjem.



1/8" öltés készítése:

1. Igazítsa az anyagszél a varrótalp jobboldali villájának belső széléhez.
2. A sarok forduláskor álljon meg ha a talp a középső piros jelzővonalhoz ér az anyag vége. Szúrja a tűt az anyagba és fordítson. Folytassa a varrást.

Šivanje 1/8" od roba:

1. Poravnajte rob blaga z levim, notranjim robom desnega roglja tačke.
2. Če želite spremeniti smer šivanja na robu blaga, ustavite šivanje, ko je spodnji rob blaga poravnan z rdečo srednjo črto na tački. Spustite iglu v blago in ga obrnite. Nadaljujte šivanje.