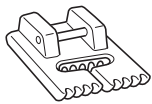


Navodila za прибор

Upustvo za koriscenje pribora

Használati útmutató varrógép tartozékokhoz



Tačka za gubice
Stopica za umetanje
Piézó talp

- SI Uporaba: Gubice kreirajte z uporabo te tačke in dvojne igle.
- SRB Koriscenje: Koristite ovu stopicu za umetanje dekorativnih koncica sa dvoiglovkom.
- HU Használat: Ezt a talpat ikertűvel használja hogy piéket varrhasson vele.

- Pred uporabo te tačke skrbno preberite Navodilo za uporabo šivalnega stroja ter vedno upoštevajte napotke.
- Pazljivo citajte upustvo vase masine i budite pazljivi pre nego sto koristite ovu stopicu.
- Alaposan olvassa végig varrógépe Használati útmutatóját mielőtt ezt a talpat használni kezdené és mindig kövesse az instrukciókat.

⚠Pozor

Nepravilna uporaba lahko povzroči vašo poškodbo ali poškodbo stroja.



Kadar menjate tačke in iglo, vedno izvlecite električni vtič iz vtičnice. Neupoštevanje tega navodila lahko povzroči poškodbe.



Preden začnete šivati, počasi obrnite pogonsko kolo proti sebi, da se prepričate, da igla ne bo udarila v tačko. Neupoštevanje tega navodila lahko povzroči poškodbe.

⚠Paznja

Ukoliko nebudete pazljivi tokom sivenja može doći do povrede ili kvara masine.



Izvcite kabal iz stekera kada menjate stopicu i iglu. Nepravilno koriscenje može uzrokovati povredu.



Pre sivenja okrenite tocak prema vama kako bi ste proverili da igla nepogadja stopicu. Nepravilno koriscenje može uzrokovati povredu.

⚠Vigyázat

A helytelen működés a gép sérülését, meghibásodását okozhatja.



Az áram dugó kihúzásával áramtalanítsa a varrógépet, a talp és tűcsere elvégzése előtt. Ha nem teszi meg az sérülést eredményezhet.



Varrás megkezdése előtt a kézikereket forgassa lassan maga felé hogy meggyőződjön a tű nem érinti a varró-talpat. Ha nem teszi meg az sérülést eredményezhet.

- Nastavitve stroja:
- Podesavanja na masini:
- Varrógép beállítások:

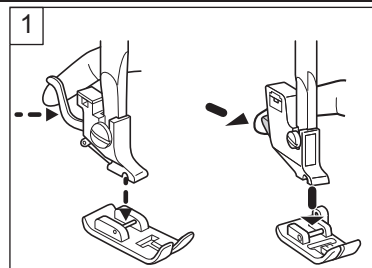


Blago: za lahke materiale
Izbira vboda:
Ravni vbod (sredinski položaj igle)
Dolžina vboda: 2 - 3 mm
Hitrost šivanja: majhna - srednja
Zamenjajte navadno iglo z dvojno.
Opomba: Pri menjavi igle upoštevajte "Navodila za прибор" za dvojno iglo.

Materijal: za fine materijale
Biranje boda:
Prav bod (centralna pozicija igle)
Duzina boda: 2 - 3 mm
Brzina sivenja: spora - srednja brzina
Skinite standardnu iglu i stavite dvoiglovku.
Beleska: Molimo vas pre nego sto promenite iglu i uvedete konac da procitate upustvo uvezi koriscenja dvoigloвке.

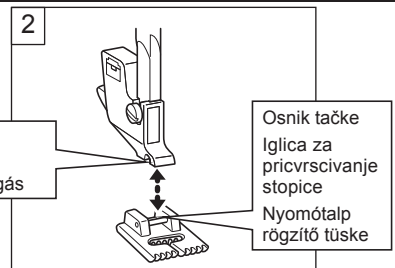
Anyag fajta: könnyű anyaghoz
Öltés kiválasztás:
Egyenes öltés (középső tűpozíció)
Öltéshossz: 2 - 3 mm
Varró sebesség: alacsony - közepes sebesség
Cserélje a géptűt iker tűre.
Figyelem: A tűk cserélése és a szálfűzés során nézze meg a Tartozékok útmutatóját: ikertű.

- Menjava tačke:
- Menjanje stopice:
- Varrótalp cseréje:



1. Pritisnite na ročico ali gumb na nosilcu tačke v smeri puščice na sliki, da tačka odpade.
 2. Namestite osnik nove tačke pod utor na nosilcu tačke. Spustite nosilec tačke, da se tačka pripne na nosilec.
- * Slika tipa nosilca tačke z ročico ni prikazana.

1. Pritisnite dugme drzac stopice kako bi ste oslobodili stopicu.
 2. Pricvrstite novu stopicu na zleb drzaca. Spustite drzac kako bi ste postavili stopicu.
- * Rucica na kojoj je pricvrscen drzac stopice nije prikazana.



1. Nyomja a nyomótalp kioldó kart vagy gombot a új irányába hogy a talpat kioldja.
 2. Igazítsa az új varrótalp rögzítő tűskéjét a talptartó bevágása alá. Engedje le a talptartót úgy, hogy a talp belepattanjon.
- * A karos talptartó fotóját töröltük.

- Šivanje:
- Sivenje:
- Varrás:

⚠Pozor

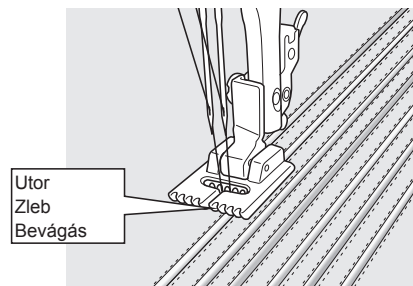
To tačko uporabljajte samo za nastavitve ravnega vboda s središnjim položajem igle. Če tega ne boste upoštevali, tvegate poškodbe.

⚠Paznja

Koristite ovu stopicu za ravan bod (pozicija igle je uvek u sredini). Igla ce se slomiti ukoliko koristite neki drugi bod. U slucaju nepostovanja može doći do povrede.

⚠Vigyázat

Ezt a talpat egyenes öltésekkel használja csak, (tű a középső pozícióban). Bármelyik széles öltés eltérő a tűt amin az a talphoz ér. Ha nem tartja be sérülés történhet.



Označite prvo gubico na blagu s krojaško kredom in jo zašijte tako, da sledite označeni črti. Naslednjo gubico šivajte tako, da prvo gubico vodite pod enim izmed utorov na spodnji strani tačke.

Obelezite liniju sa olovkom ili kredom i usijte prvi konac niz liniju. Sijte sledeci konac izmedju jednog od zleba stopice.

Ceruzával vagy szabókrétával jelölje be az első vonalat és varrjon végig mellette. A második varrást úgy végezze, hogy a talp orrán levő bevágáshoz igazítsa az első varrást.

Opomba: Razdaljo med gubicami določate z izbiro utora na tački, ki ga uporabite za vodilo.

Beleska: Sirina izmedju koncica može se podesiti tako sto ce te koristiti zleb za orijentaciju.

Figyelem: A távolságot a tűzések között a talp jelölések segítségével állíthatjuk be.