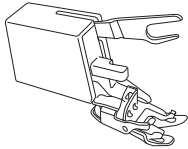


Navodila za pripor

Upustvo za koriscenje pribora

Használati útmutató varrógép tartozékokhoz



Zgornji transport Stopica sa gornjim transporterom Felső anyagtovábbító

- SI** Uporaba: Ta tačka je razvita za uporabo z materiali, pri katerih podajanje materiala samo s podajnimi grabljicami ni zadovoljivo (npr. materiali s prevleko, usnje, pleten jersey...). Zgornji transport, omogoča gladko podajanje tudi teh materialov.
- SRB** Koriscenje: Ova stopica je specijalno namenjena za sivenje teskih i cvrstih materijala koji se tesko transportiraju (naprimer obradjeni materijal, koza, zersej, itd..). Transporter na stopici obezbedjuje siguran prelaz preko materijala za lagano sivenje.
- HU** Használja: Nehezen varrható anyagokhoz lett megalkotva, bevonatos anyag, bőr, kötött anyag, stb. A felső anyagtovábbítóval gond nélkül varrhatja meg ezeket.

- Pred uporabo te tačke skrbno preberite Navodilo za uporabo šivalnega stroja ter vedno upoštevajte napotke.
- Pazljivo citajte upustvo vase masine i budite pazljivi pre nego sto koristite ovu stopicu.
- Alaposan olvassa végig varrógépe Használati útmutatóját mielőtt ezt a talpat használni kezdené és mindig kövesse az instrukciókat.



Pozor

Nepravilna uporaba lahko povzroči vašo poškodbo ali poškodbo stroja.



Kadar menjate tačke, vedno izvlecite električni vtičak iz vtičnice. Neupoštevanje tega navodila lahko povzroči poškodbe.



Preden začnete šivati, počasi obrnite pogonsko kolo proti sebi, da se prepričate, da igla ne bo udarila v tačko. Neupoštevanje tega navodila lahko povzroči poškodbe.



Paznja

Ukoliko nebudete pazljivi tokom sivenja moze doći do povrede ili kvara masine.



Izvucite kabal iz stekera kada menjate stopicu. Nepravilno koriscenje moze uzrokovati povredu.



Pre sivenja okrenite tocak prema vama kako bi ste proverili da igla nepogadja stopicu. Nepravilno koriscenje moze uzrokovati povredu.



Vigyázat

A helytelen működés a gép sérülését, meghibásodását okozhatja.

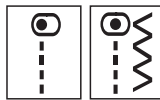


A varrótalpak cseréje során húzza ki az áramcsatlakozót a hálózatról. Ha nem teszi meg az sérülést eredményezhet.



Varrás megkezdése előtt a kézikereket forgassa lassan maga felé hogy meggyőződjön a tű nem érinti a varrótalpat. Ha nem teszi meg az sérülést eredményezhet.

- Nastavitve stroja:
- Podesavanja na masini:
- Varrógép beállítások:



Blago: za srednje do težke materiale
Izbira vboda:
Ravni vbod (sredinski in levi položaj igle)
(dolžina: 2 - 5 mm)
Cikcak vbod (dolžina 2 - 5 mm / širina 2 - 5 mm)
Hitrost šivanja: majhna - srednja

Materijal: za srednje i teske materijale
Biranje boda:
Prav bod (centralna i leva pozicija igle)
(dužina: 2 - 5 mm)
Cik cak bod (dužina: 2 - 5 mm / širina: 2 - 5 mm)
Brzina šivanja: spora - srednja brzina

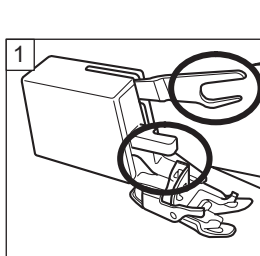
Anyag fajta: közepes - nehéz anyaghoz
Öltés kiválasztás:
Egyenes öltés (középső és bal tűpozíció)
(öltéshossz: 2 - 5 mm)
Cikk-cakk öltés (hossz: 2 - 5 mm / szélesség 5 mm)
Varró sebesség: alacsony - közepes sebesség

Opomba: To tačko lahko uporabljate samo za ravne in cikcak vbode. Uporaba z ostalimi vbodi lahko povzroči zlom igle.

Beleska: Ovu stopicu mozete koristiti samo za prav ili cik cak bod. Koristite isključivo prav ili cik cak bod kako bi ste izbegli lomljenje igle.

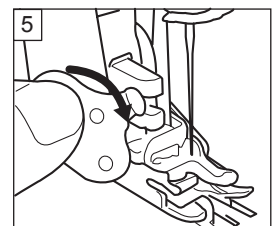
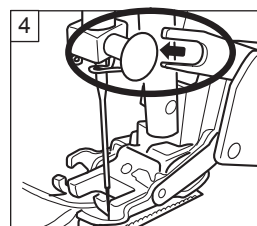
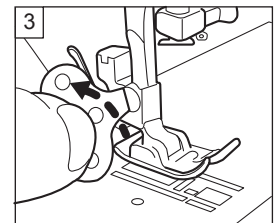
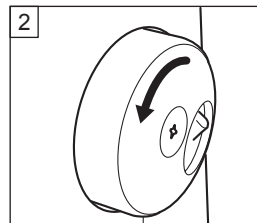
Figyelem: Ezt a talpat csak egyenes és cikk-cakk öltésekkel tudja használni. A tűtörés elkerülésére egyenes öltéssel varrjon vele.

- Nastavite:
- Podesavanja:
- Felrakás:



1. Ročica zgornjega transportaza vpenjalo igle
Drzac za sponu igle
Csatlakozó a tűrögzőtő egységhez

2. Nosilec za iglenjačo
Drzac za iglenjacu
Csatlakozó a a nyomórúdhöz



- 2-1. Odstranite priključni kabel. Obručajte z roko pogonsko kolo proti sebi, da dvignete iglo v najvišji položaj.
- 2-2. Nastavite ravni ali cikcak vbod z gumbom za izbiro vbodov.
- 2-3. Dvignite tačko.
3. Z izvijačem odvijte vijak nosilca tačke ter odstranite nosilec.
4. Ročico zgornjega transporta namestite na vpenjalo igle.
- 5-1. Namestite nosilec za iglenjačo na iglenjačo in ga privijte z izvijačem iz standardnega pribora.
- 5-2. Spustite tačko.
- 5-3. Počasi obračajte pogonsko kolo proti sebi ter se prepričajte, da igla ne zadeva v tačko.

- 2-1. Okrecite tocak prema vama kako bi ste doveli iglu u najvislju poziciju. Izvucite kabal iz stekera.
- 2-2. Podesite birac bodova: prav ili cik cak bod.
- 2-3. Podignite rucicu kako bi ste doveli stopicu u vislu poziciju.
3. Odsrafitte sraf drzaca stopice sa sraficerom za ubodnu ploču i skinite drzac.
4. Pricvrstite drzac za sponu igle na sponu.
- 5-1. Pricvrstite drzac iglenjace na iglenjacu. Zasarfitte sraf drzaca stopice sa sraficerom za ubodnu ploču.
- 5-2. Spustite stopicu.
- 5-3. Okrecite tocak pazljivo prema vama i uverite se da igla nedodiruje stopicu

- 2-1. Forgassa a kézikereket maga felé, állítsa a tűt a legmagasabb állásába. Húzza ki a gép áram csatlakozóját.
- 2-2. Állítsa az öltésminta kiválasztót egyenes vagy cikk-cakk öltéshez.
- 2-3. Emelje fel a talpemelőt hogy a talp fent legyen.
3. Lazítsa meg a talprögzőtő csavarját a túláp csavarhúzóval és vegye le a talpat.
4. Csatlakoztassa a tűrögzőtő egység csatlakozóját a tűrögzőtővel.
- 5-1. Csatlakoztassa a nyomórúd csatlakozót a nyomórúdra. Használja a túláp csavarhúzót a csavar meghúzásához.
- 5-2. Eressze le a nyomótalpat.
- 5-3. Forgassa a kézikereket lassan maga felé hogy meggyőződjön, a tű nem érinti ezt a talpat.

OPOMBA: Ko menjate nosilec tačke s to tačko, se vedno prepričajte, če ste dovolj pritegnili pritrditveni vijak.

BELESKA: Kada ponovo vratite drzac stopice osigurajte se da je sraf koji drzi drzac dobro zategnuto.

FIGYELEM: Amikor visszateszi a varrótalpat, bizonyosodjon meg hogy a csavart jól meghúzza a túláp csavarhúzóval.