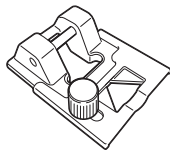


Navodila za pripor

Upustvo za koriscenje pribora

Használati útmutató varrógép tartozékokhoz

- Pred uporabo te tačke skrbno preberite Navodilo za uporabo šivalnega stroja ter vedno upoštevajte napotke.
- Pazljivo citajte upustvo vase masine i budite pazljivi pre nego sto koristite ovu stopicu.
- Alaposan olvassa végig varrógépe Használati útmutatóját mielőtt ezt a talpat használni kezdené és mindig kövesse az instrukciókat.



Tačka za vrvice
Stopica za usivanje traka
Szalag, zsinór felvarró talp

- SI** Uporaba: Ta tačka vam pomaga pri krasenju vašega izdelka s kitkami, vrvicami ali trakovi.
- SRB** Koriscenje: Koristite ovu stopicu za usivanje traka, pletenica i sljkovica.
- HU** Használja: Munkadarabja szalaggal, pántlikával, zsinórral történő díszítésre használhatja ezt a talpat.

⚠ Pozor

Nepravilna uporaba lahko povzroči vašo poškodbo ali poškodbo stroja.

⚠ Paznja

Ukoliko nebudete pazljivi tokom sivenja može doći do povrede ili kvara masine.

⚠ Vigyázat

A helytelen működés a gép sérülését, meghibásodását okozhatja.

❗ Pred menjavo tačke izklopite stroj z izklopom glavnega stikala. Neupoštevanje tega navodila lahko povzroči poškodbe.

❗ Preden začnete šivati, počasi obrnite pogonsko kolo proti sebi, da se prepričate, da igla ne bo udarila v tačko. Neupoštevanje tega navodila lahko povzroči poškodbe.

⊘ Ne uporabljajte te tačke za kitke, ki so tako gosto pletene, da jih igla prebije le s težavo. Lahko pride do poškodb.

❗ Ugasite masinu na dugme kada radite nesto oko stopice. Nepravilno koriscenje može uzrokovati povredu.

❗ Pre sivenja okrenite tocak prema vama kako bi ste proverili da igla nepogadja stopicu. Nepravilno koriscenje može uzrokovati povredu.

⊘ Nemojte da koristite ovu stopicu za usivanje gusto pletenih traka. Takvu vrstu trake igla nemože da probije. Neadekvatno koriscenje može prouzrokovati povredu.

❗ A talp lecserélése előtt a főkapcsolóval áramtalanítsa a varrógépet. Ha nem teszi meg az sérülést eredményezhet.

❗ Varrás megkezdése előtt a kézikereket forgassa lassan maga felé hogy meggyőződjön a tű nem érinti a varrótalpat. Ha nem teszi meg az sérülést eredményezhet.

⊘ Nem megfelelő ez a talp szorosan szőtt vastag szalagok felvarrására, amin nehezen megy át a géptű. Az ilyen próbálkozás sérülést is okozhat.

- Nastavitve stroja:
- Podesavanja na masini:
- Varrógép beállítások:



Blago: za srednje težke materiale
Izбира vboda:

- 1) Vbod za krpanje (dolžina: 1 - 2 mm / širina: 5 mm)
 - 2) Cikcak vbod (dolžina: 2 - 3 mm / širina: 3 ali 5 mm)
 - 3) Ravni vbod (dolžina: 2 - 2,5 mm / širina: 0 mm)
- Hitrost šivanja: majhna - srednja

Materijal: za srednje materijale
Biranjje boda:

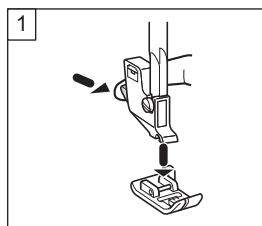
- 1) Bod za krpljenje (dužina: 1 - 2 mm / širina: 5 mm)
 - 2) Cik cak bod (dužina: 2 - 3 mm / širina: 3 ili 5 mm)
 - 3) Prav bod (dužina: 2 - 2,5 mm / širina: 0 mm)
- Brzina sivenja: spora - srednja brzina

Anyag fajta: közepes súlyú anyaghoz

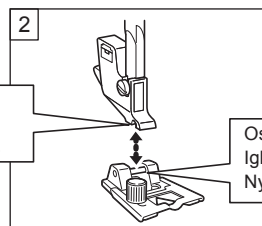
Öltés kiválasztás:

- 1) Javitó öltés (hossz: 1 - 2 mm / szélesség: 5 mm)
 - 2) Cik-cakk öltés (hossz: 2 - 3 mm / szélesség: 3 vagy 5 mm)
 - 3) Egyenes öltés (hossz: 2 - 2,5 mm / szélesség: 0 mm)
- Varró sebesség: alacsony - közepes sebesség

- Menjava tačke:
- Menjanje stopice:
- Varrótalp cseréje:



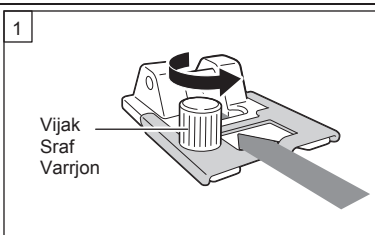
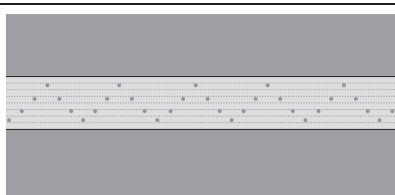
1. Pritisnite na gumb na nosilcu tačke v smeri puščice na sliki, da tačka odpade.
2. Namestite osnik nove tačke pod utor na nosilcu tačke. Spustite nosilec tačke, da se tačka pripne na nosilec.



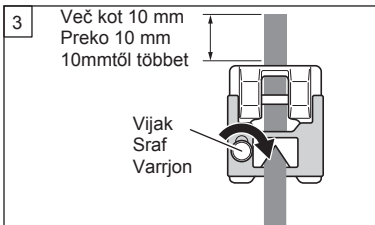
1. Pritisnite dugme držaca stopice kako bi ste oslobodili stopicu.
2. Pricvrstite novu stopicu na zleb držaca. Spustite držac kako bi ste postavili stopicu.

1. Nyomja a nyomótalp kioldó gombot a nyíl irányába hogy a talpat kioldja. Igazítsa az új varrótalp rögzítő tűskéjét a talptartó bevágása alá.
2. Engedje le a talptartó ügy, hogy a talp belepattanjon.

- Šivanje:
- Sivenje:
- Varrás:

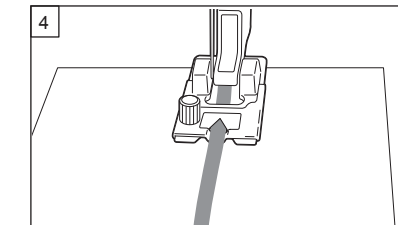
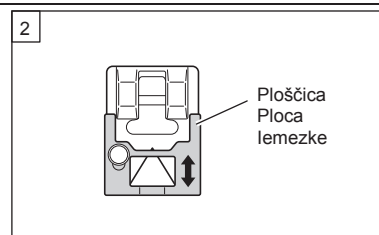


OPOMBA: Primerne so kitke, vrvice in trakovi
Širine: 3 - 5 mm
Debeline: 0,5 - 1 mm
BELESKA: Odgovarajuće trake, pletenice i sljkovica
Širina: 3 - 5 mm
Debljina: 0,5 - 1 mm
FIGYELEM: A megfelelő szalag, pántlika, zsinór
Szélessége: 3- 5 mm
Vastagsága: 0,5 - 1 mm



1. Popustite vijak na levi strani tačke. Vstavite v tačko kitko, ki jo želite prišiti.
 2. Nastavite položaj stranic širini kitke primerno s pomikanjem ploščice tačke.
- OPOMBA: Če potisnete ploščico od sebe, se širina zmanjša. Če jo potegnute proti sebi, se širina poveča.
3. Ko nastavite primerno širino, ponovno pritegnite vijak na tački. Povlecite kitko za 10 mm za tačko.
 4. Pritrdite tačko na stroj (glejte razdelek "Menjava tačke"). Namestite blago pod kitko tako, da bo začetek tik pred iglo. Ročno obrnite pogonsko kolo 2-3 krat proti sebi, nato še pred začetkom šivanja odrežite višek zgornjega sukanca. Držite kitko napeto in šivajte tako, da jo vodi utor na tački.

1. Odsrafite sraf na levoj strani stopice. Ubacite traku u stopicu.
 2. Podesite poziciju ploce na osnovu širine trake tako sto ce ploca klizati.
- BELESKA: Kada ploca klizi ka vama, širina se suzava.
3. Zategnite sraf kada ste završili sa podesavanjem. Izvucite traku lagano 10mm iza stopice.
 4. Postavite stopicu na masinu (obavestite se uvezi menjanja stopice). Ubacite materijal ispod trake i postavite ga ispred igle. Okrenite tocak ka vama 2 - 3 puta. Pre sivenja isecite pretekli gornji konac. Sijte traku na materijalu u liniji zleba vodica stopice. Držite traku zategnuto tokom sivenja.



1. Lazítsa meg a talp bal oldalán levő csavart. Illeszse a szalagot a talp nyílásába.
 2. A talp felülso részének csúsztatásával igazodhat a szalag szélességéhez.
- FIGYELEM: Ha magafelé csúsztatja a lemezt a nyílás szélesebb lesz. Ha magától efele tolja a lemezt a rés keskenyebb lesz.
3. Amikor végzett a beállítással, húzza meg a csavart. Húzza ki hátrafele a szagot kb. 10mm-re.
 4. Helyezze fel a varrótalpat a helyére (lásd "A varrótalp cseréje"). Tegye a szalag alá az anyagot, majd az egészét a tű anyagba érzékesi pontja elé. Forgasson a kézi keréken 2-3 mozdulatnyit és a varrás indítása előtt vágja le a felső szál felesleges részét. Varrja a szalagot az anyagra a talpon levő vezetők figyelésével és a szalag feszesen tartásával.